

Extreme, ventanas del futuro

Serie Extreme



ESTÉTICA: Combinando el marco de 70 mm. y la hoja semienrasada de 82 mm. conseguimos una sinergia de líneas curvas y rectas que ofrecen un toque elegante y distintivo.

PRESTACIONES:

- **Térmicas:** Con el sistema **Extreme** obtenemos un valor de transmitancia térmica real $U_f = 1.3 \text{ W/m}^2\text{K}$, que combinado con el vidrio 6/16 gas argón/4 planistar one podemos alcanzar un valor U_i igual o incluso inferior a $1 \text{ W/m}^2\text{K}$.
- **Ahorro energético:** Con nuestra ventana **Extreme** conseguimos la clasificación energética **A*****.
- **Permeabilidad al aire, resistencia al viento y seguridad:** Según ensayos testados se consigue una permeabilidad al aire **Clase 4** y resistencia al viento **Clase C5**. El nuevo sistema de herraje de seguridad hace a esta ventana especialmente segura, consiguiendo un alto nivel de protección contra el robo.

Serie ExtremePlus

ESTÉTICA: Con un depurado diseño de aristas rectas ideal para cualquier decoración conseguimos una ventana perfecta para cualquier tipo de proyectos.

DIMENSIONES: Con nuestro sistema **Extreme Plus** conseguimos una ventana más robusta, combinando un marco de 88mm. con la hoja semienrasada de 82mm.

PRESTACIONES:

- **Térmicas:** **Extreme Plus** consigue valores reales de transmitancia térmica iguales o inferiores a $1.3 \text{ W/m}^2\text{K}$, llegando a valores por debajo de $1 \text{ W/m}^2\text{K}$ con determinados vidrios, siendo un sistema ideal para casas pasivas.
- **Ahorro energético:** Al igual que en todos nuestros sistemas **Extreme ventanas del futuro** conseguimos una clasificación energética **A*****.
- **Permeabilidad al aire y resistencia al viento:** Según ensayos realizados, obtenemos una permeabilidad al aire **Clase 4** y resistencia al viento **Clase C5**.



Serie Extreme76



ESTÉTICA: Diseño estilizado y una depurada línea visual hacen que nuestro sistema **Extreme 76** tenga un equilibrio perfecto entre estética y eficiencia.

PRESTACIONES:

- **Térmicas:** Combinando sus seis cámaras de aislamiento, junta central y variedad de refuerzos, todo ello combinado con un vidrio de alta calidad, podemos llegar a conseguir una transmitancia térmica de valores $U_f = 1.0 \text{ W/m}^2\text{K}$ o inferiores.
- **Ahorro energético:** Al igual que en todos nuestros sistemas **Extreme ventanas del futuro** conseguimos una clasificación energética **A*****.
- **Permeabilidad al aire, resistencia al viento y estanqueidad al agua:** Según ensayos testados con este sistema llegamos a una permeabilidad al aire **Clase 4**, resistencia al viento **Clase C5/B5** y una estanqueidad al agua **9A**.
- **Acústicas y seguridad:** **Extreme 76** combinado con un vidrio especial acústico nos aporta valores por debajo de los **48dB**. En seguridad obtenemos un valor máximo gracias a nuestro sistema anti-intrusión **RC2**.



EN 14351-1:2006+A1:2010



UNE-EN ISO 9001
ER - 0446/2014



PERFILES EXTREMEÑOS



Ventanas del futuro



PERFILES EXTREMEÑOS

Casamayor Perfiles S.L.
Avda. Santa Teresa de Jornet s/n
Tel. +34 924 30 06 11
Fax +34 924 30 23 04
06800 Mérida - Badajoz
perfiles@casamayorperfiles.com
www.casamayorperfiles.com



Sistemas de carpintería de PVC

Calidad y Futuro

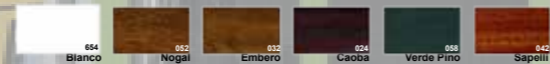


Casamayor Perfiles, empresa de ámbito nacional e internacional con más de 28 años de experiencia, se dedica al diseño, fabricación y montaje de puertas y ventanas de PVC con sistemas KÖMMERLING.

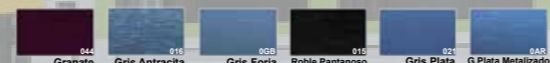


Dentro de nuestro programa de colores existe una gran variedad de foliados, además de una extensa gama de colores RAL a una cara y dos caras, pudiendo combinar foliados interiores con lacados exteriores.

Programa estándar

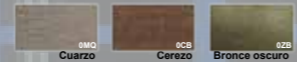


Programa especial



Para nuestros sistemas en color disponemos de una **gran variedad de foliados** tanto en el programa estándar como en el especial, bien a una cara o a dos caras, asegurando una **garantía de 10 años**. A continuación se muestran los **nuevos colores** incorporados al mercado recientemente.

Novedad en color



Kolorten



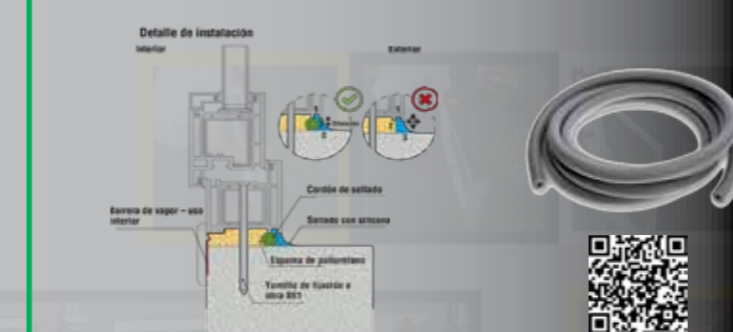
Disfruta del color en nuestras ventanas con más de 100 tonalidades de la carta RAL. Nuestros sistemas revestidos de color con polímeros fluidos poseen una extraordinaria resistencia y durabilidad, gozando de una **garantía de 15 años en adherencia** y de **10 años en la estabilidad del color**, ésta última en Península y Baleares.

Montaje de Calidad

Barrera de Vapor



Cordón de Sellado

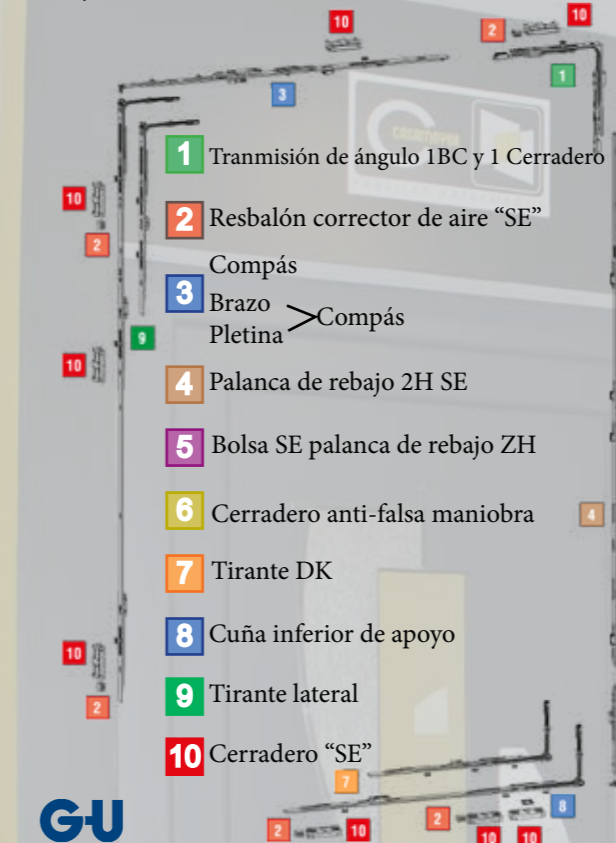


Cintas Expansivas



Herraje Oscilo-Batiente 2 Hojas UNI-JET RC2

HOJA PASIVA



HOJA ACTIVA



Herraje Oscilo-Batiente 1 Hoja UNI-JET RC2



PROCOMSA
Elaborador Autorizado

RC2 TRAINING

El grupo Gestó Litias, a través de PROCOMSA como su representante en España y Andorra, certifica que su elaborador **CASAMAYOR PERFILES S.L.** ha recibido la capacitación necesaria para fabricar y montar ventanas y puertas balconeras de acuerdo con nuestra Cargeta de Sistema de PVC, por lo que los productos fabricados por este elaborador pueden alcanzar las prestaciones declaradas en los **ENSAYOS DE RESISTENCIA A LA EFRACCIÓN EN 1627-1630-2011** efectuado en el laboratorio IIT de Rosenheim

Javier Fernández Labiano
Responsable Dpto. Técnico

Avanzando por sistema